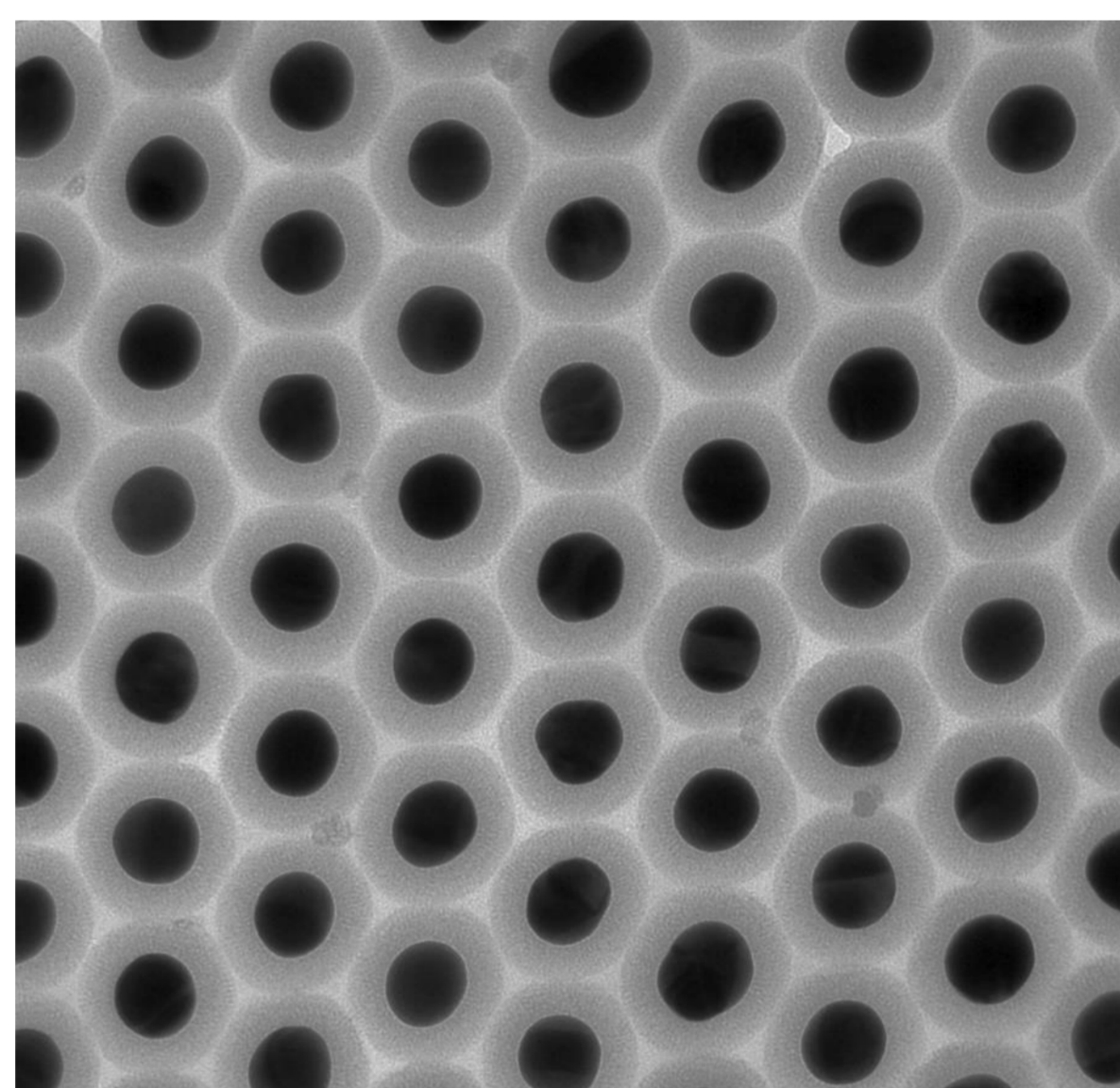


Partikel und Grenzflächen

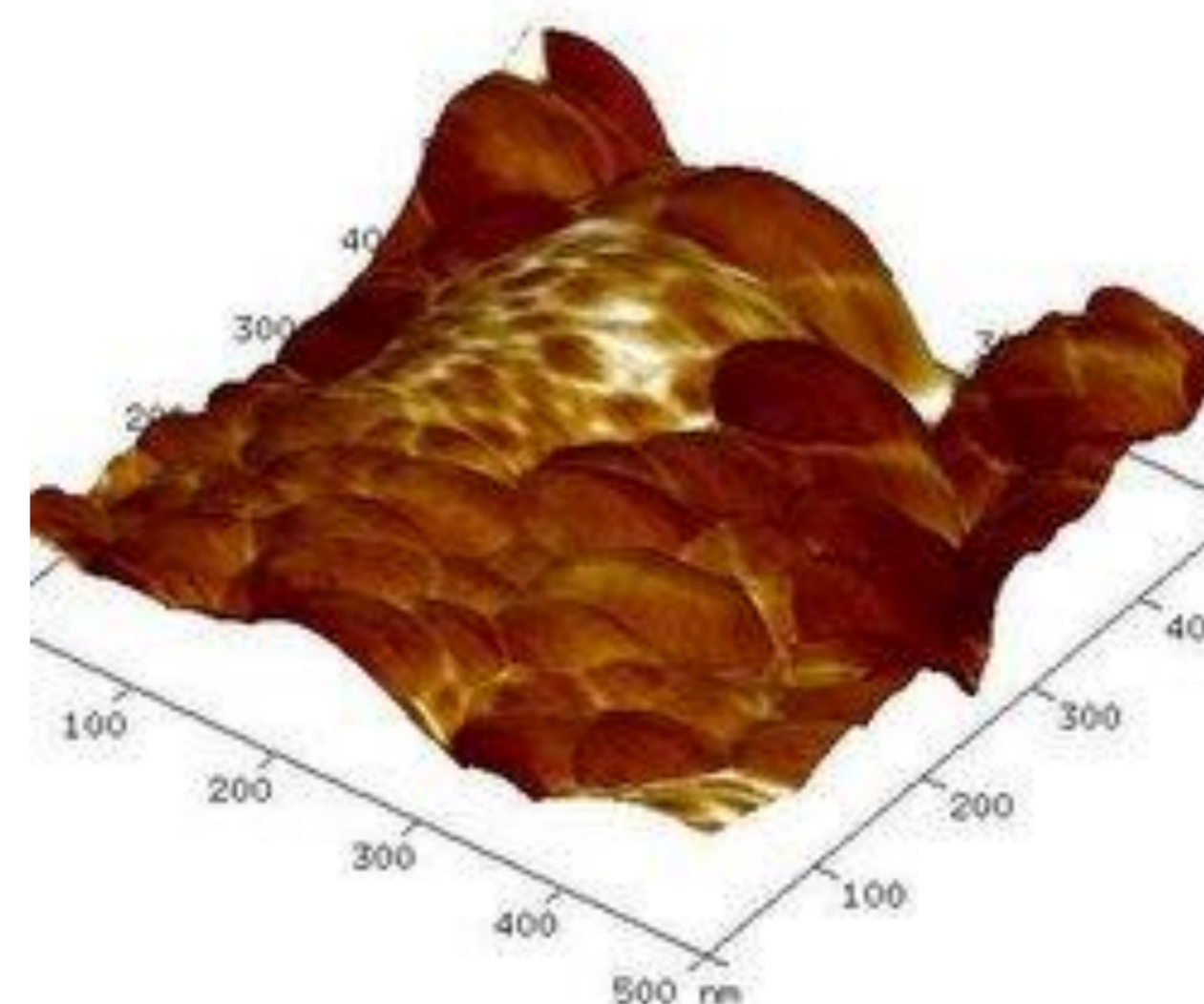
Leitung: Prof. Andreas Fery

Arbeitsgebiete:

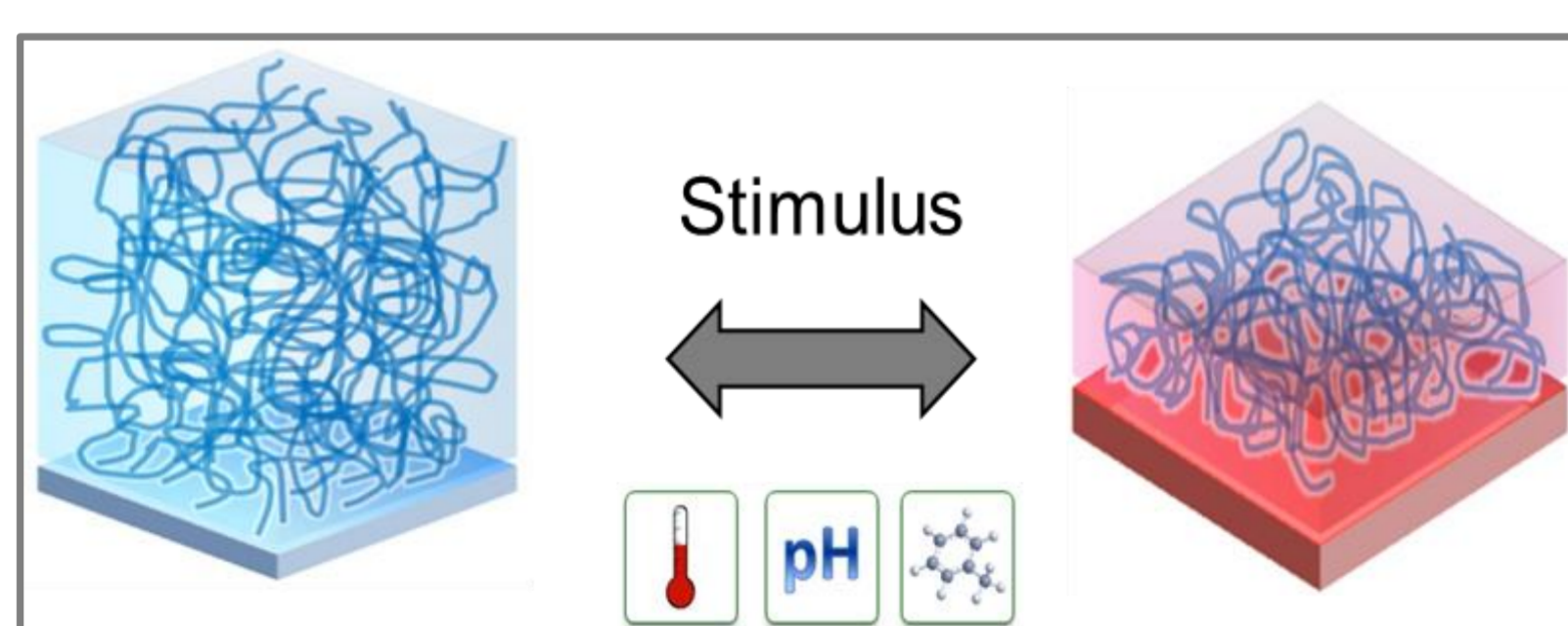
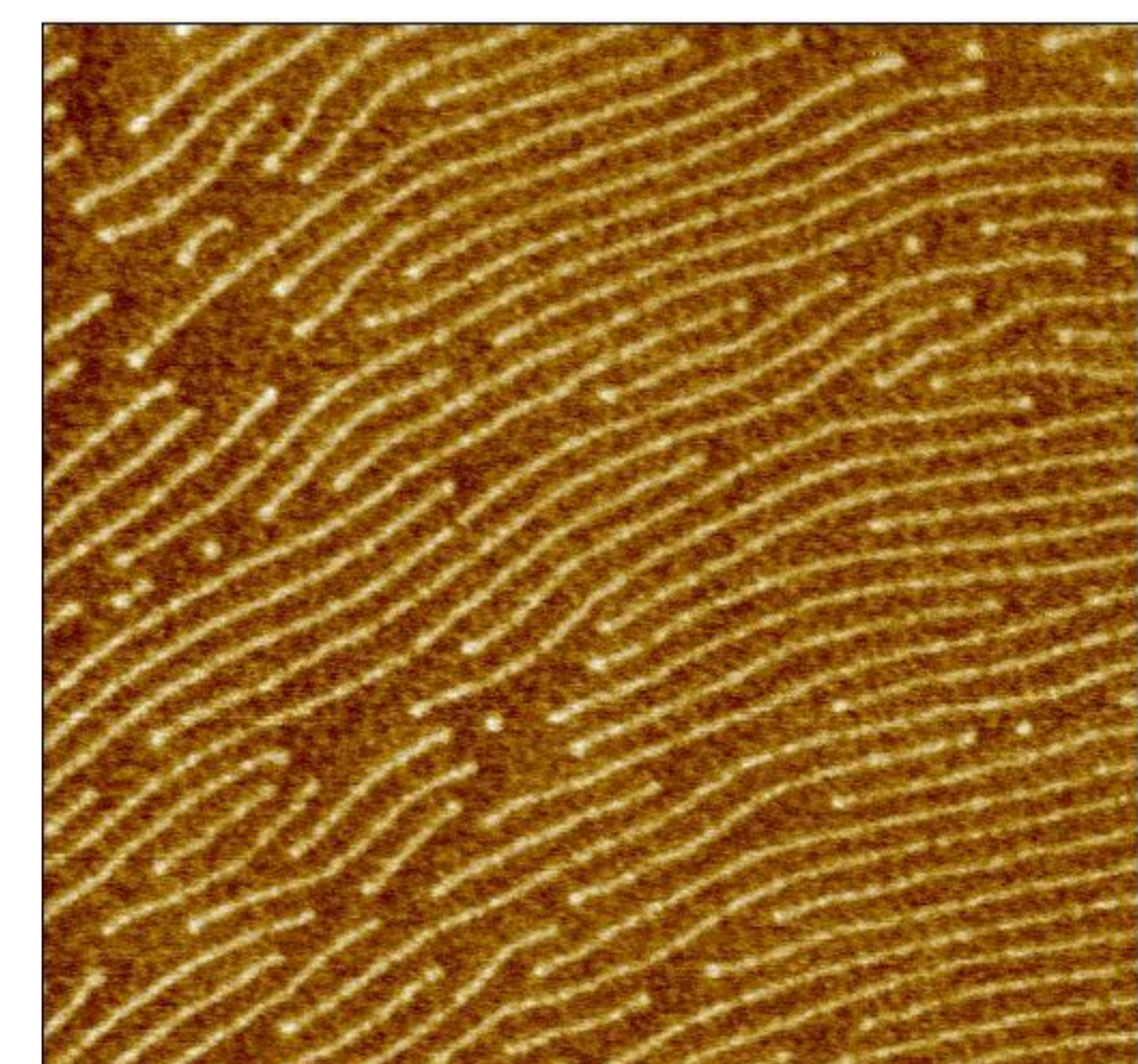
- **Responsive Polymerbeschichtungen**
- **Mikro- und Nanogelee**
- **Anorganische/ Polymere Hybrid-Nanopartikel**
- **Charakterisierung**
 - **AFM/ Kraftspektroskopie**
 - **Elektrokinetik und Strömungspotential**
 - **Benetzung und Oberflächenspannung**



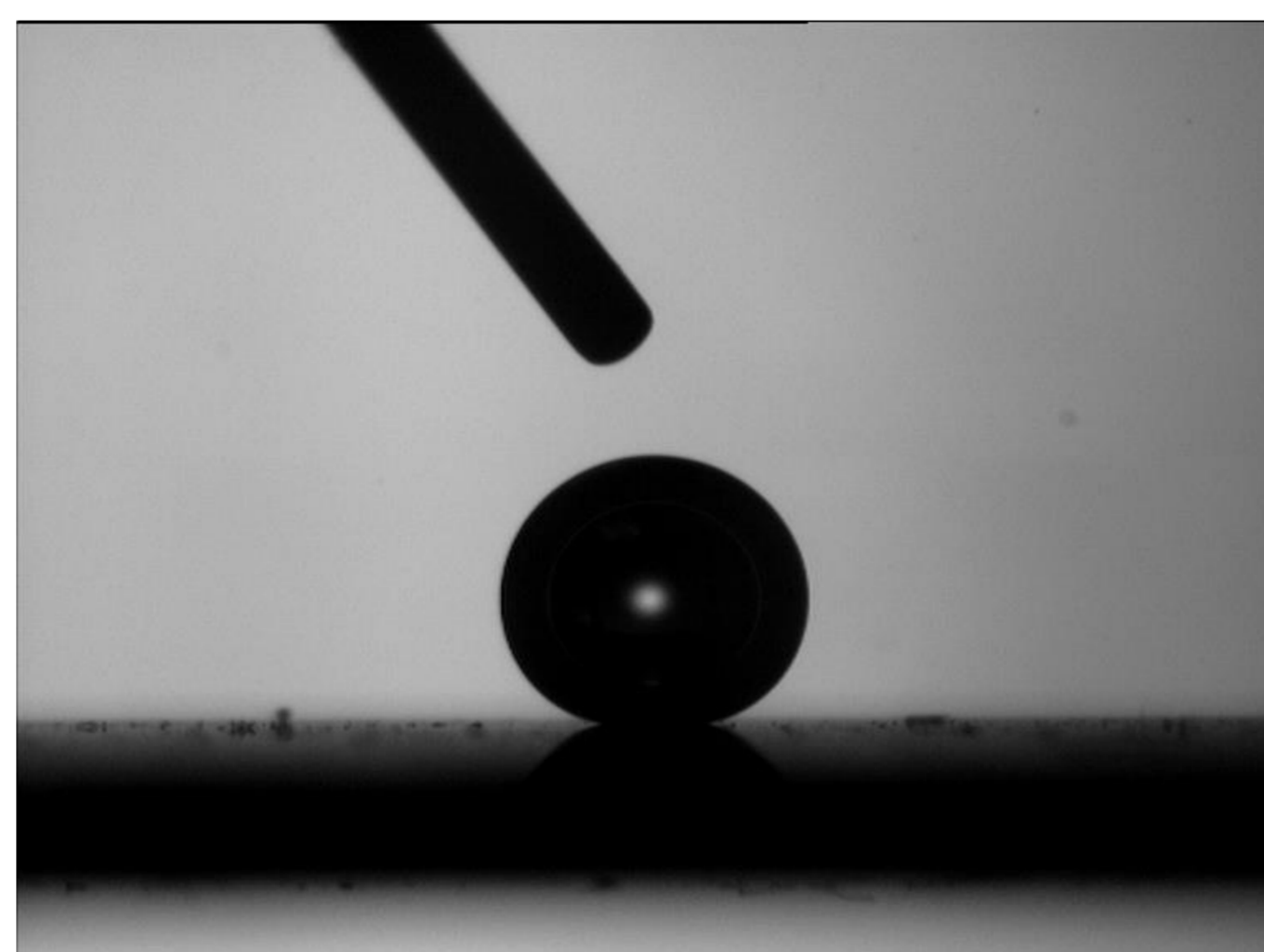
Anorganische/ Polymer
Hybrid-Nanopartikel



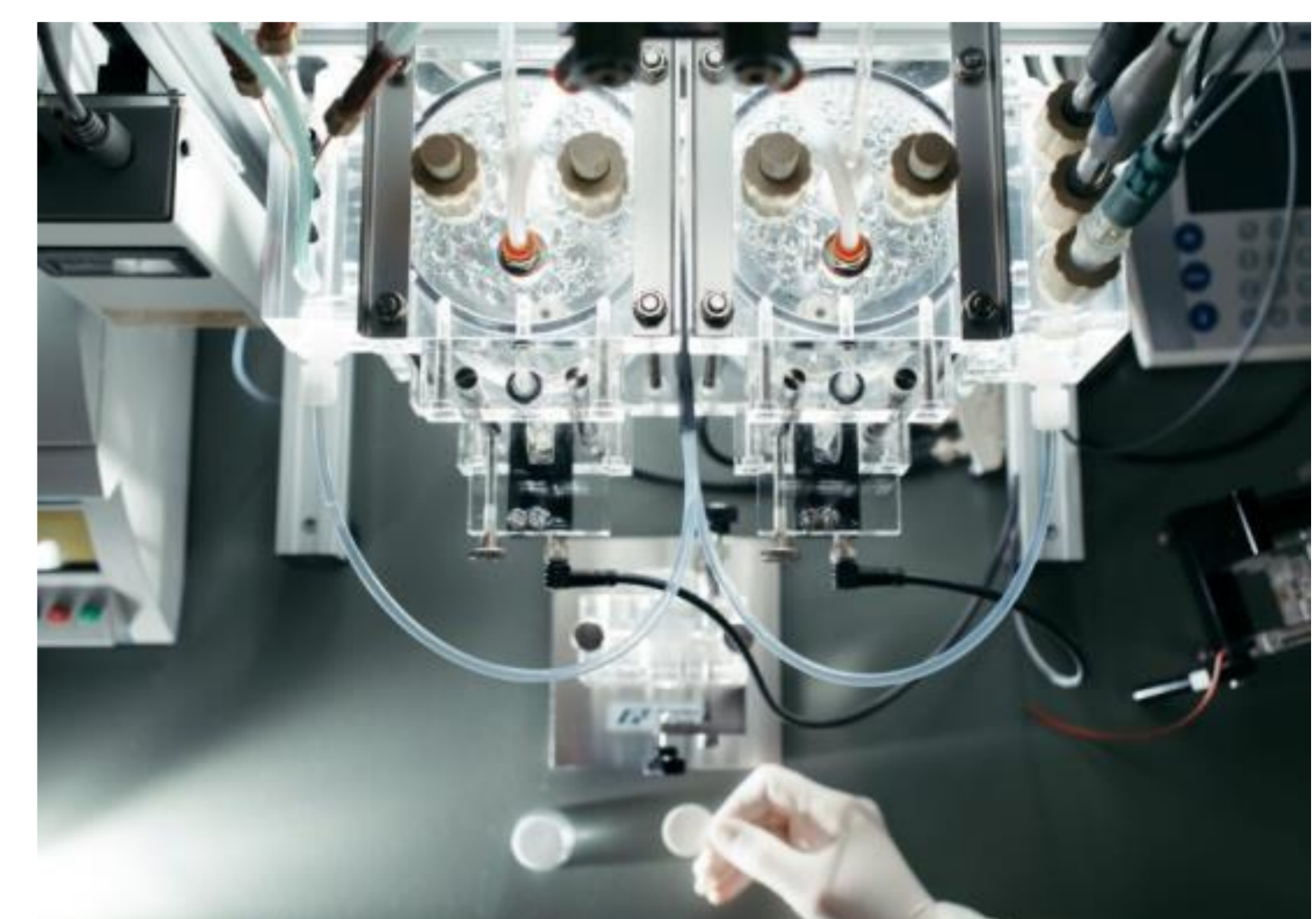
AFM/ Kraftspektroskopie



Responsive Polymer-
beschichtungen



Benetzung &
Oberflächenspannung



Elektrokinetik &
Strömungspotential

